

## ÁREA DE COMPETICIÓN

### CIRCULAR Nº: 045/2019

- A las Federaciones Autonómicas (para general conocimiento)
- A todos los Clubes implicados

## CAMPEONATO DE ESPAÑA DE CLUBES DE CAMPO A TRAVÉS 2019 Clubes Clasificados e Información Técnica

Se indica a continuación los equipos clasificados en cada categoría del Campeonato de España de Cross por Clubes a celebrar en Linares (Jaen) el próximo 24 de Febrero de 2019 en el en el [Parque Deportivo La Garza](#) (23700 Linares – Jaen).

Aquellos equipos clasificados que renuncien a participar, deberán comunicarlo a la RFEA ([bgonzalez@rfea.es](mailto:bgonzalez@rfea.es)) antes del viernes 15 de febrero a las 14:00h con el objeto de poder ofrecer la plaza al siguiente club en lista de espera. Si pasada esa fecha un club clasificado renunciase o simplemente no participase en la competición será sancionado con 300 Euros a descontar de las subvenciones que el club deba percibir en la temporada actual u otras futuras.

El listado de clubes del anexo I será actualizado periódicamente según se vayan produciendo bajas y altas de equipos en esta competición (se indicará fecha de actualización). La RFEA contactará con los equipos afectados a los que les pueda corresponder las plazas a medida que pudieran ir quedando vacantes a efectos de que confirmen su participación.

Se disputarán once carreras reservadas a las categorías Sub16, Sub18, Sub20, Sub23, Corto y Largo (hombres y mujeres). La hora de salidas para cada categoría (sujeta a posible cambio por la retransmisión de TV) y distancias a recorrer en cada categoría son:

Cámara de Llamadas		Hora	Categoría	Distancia	Puntúan	Vueltas
Apertura	Cierre					
9:05	9:20	9:30	Sub23 Hombres	10130m	4	4B
9:55	10:10	10:20	Sub16 Mujeres	2960m	4	1B
10:10	10:25	10:35	Sub16 Hombres	5170m	4	2B
10:35	10:50	11:00	Sub18 Mujeres	4210m	4	2A
11:00	11:15	11:25	Sub18 Hombres	6210m	4	3A
11:30	11:45	11:55	Sub20 Mujeres	5170m	3	2B
11:55	12:10	12:20	Sub20 Hombres	7650m	4	3B
12:20	12:35	12:45	Relevo Mixto 4 x 1vuelta (*)	8210m		4A
12:50	13:05	13:15	Sub23 Mujeres	7650m	3	3B
			Absoluto Mujeres		4	
13:25	13:40	13:50	Absoluto Hombres	10130m	4	4B
Vuelta A	2000	Salida a Circuito: 110m				
Vuelta B	2480	Circuito a Meta: 100m				

(\*)En el relevo mixto el orden será mujer-hombre-mujer-hombre siendo las distancias a recorrer en cada posta 2120m, 2000m, 2000m y 2090m respectivamente.

### Participación.

- Los clubes asistentes podrán inscribir en sus equipos hasta un número máximo de 6 atletas por categoría. En caso de que algún equipo inscriba más de 6 atletas será anulada por parte del Dpto. de Competición de la RFEA la inscripción de los atletas que sobrepasen esta cifra.
- Ningún atleta podrá doblar.
- Extranjeros: 1 por equipo, con licencia nacional de atletismo antes del 1 de enero de 2018. Atletas Sub16 y Sub18 es sin límite (pueden ser los 6 extranjeros).

- **Asociados:** 1 por equipo (y siempre que el equipo asociado al que pertenece no participe en esa categoría). Este atleta solo podrá ser de categoría Sub23 o inferior.
- No se admitirá la participación de aquellos equipos que no presenten en Cámara de Llamadas el número mínimo de atletas estipulado para puntuar en cada una de las categorías.

### Clasificaciones.

La clasificación por clubes, independientemente para cada categoría, se establecerá tomando como base los puestos obtenidos por los 4 primeros atletas de un mismo equipo en cada carrera. Los atletas que participen fuera de concurso no serán tomados en cuenta en esta puntuación.

En las categorías Sub20 y Sub23 mujeres la clasificación se establecerá con los puestos ocupados por las 3 primeras atletas de un mismo equipo.

El primer clasificado obtendrá 1 punto, el segundo 2 puntos, y así sucesivamente. Vencerá el equipo que obtenga menos puntos. En caso de empate se clasifica delante el equipo cuyo último atleta en puntuar haya obtenido mejor clasificación.

### Atletas Doblados

Todos los atletas (incluidos los equipos de relevos) doblados por el 1er atleta del campeonato en su categoría (sin considerar a los atletas que compitan fuera de concurso), deberán abandonar la prueba.

### Orden de salida

El orden de colocación de los equipos en las salidas, se establecerá en función a la clasificación del año anterior, reservándose la calle central al equipo campeón de 2018, a continuación (alternativamente a derecha e izquierda) al 2º, 3º y así sucesivamente. Los equipos no clasificados en el año 2018 se colocarán según sorteo realizado por la RFEA. La colocación definitiva se publicará y comunicará a los equipos en el momento de la retirada de los dorsales.

### Entrega de Dorsales

La entrega de dorsales y chips será al delegado de cada club con el siguiente horario:

- Sábado 23-febrero: Desde las 18,00 horas hasta las 21,00 en el pabellón Polideportivo del Complejo Deportivo la Garza.
- Domingo 24-febrero: En la carpa de Reprografía situada junta a la meta el parking junto a la zona de meta, hasta 60 minutos antes del comienzo de la prueba en que participan.

**No habrá Reunión Técnica. Cualquier duda podrá ser consultada en la recogida de dorsales el sábado por la tarde.**

### Inscripciones

Los clubes deberán hacer directamente su inscripción, a través de la Intranet de la RFEA, antes de las 23:59 horas del martes 19 de febrero. No se admitirán inscripciones por otro medio.

### Cambios

Sólo se podrán hacer un máximo de dos cambios por equipo sobre la inscripción realizada el martes anterior. Estos cambios se podrán hacer hasta las 21,00 horas del sábado 23 de febrero en la sala dedicada a la entrega de dorsales. Si algún equipo no llegase antes de esta hora podrá efectuar cambios en el número de teléfono 699668846 (Anacleto Jiménez). Para poder efectuar un cambio el mismo día de la competición será necesario presentar un certificado médico (de los Servicios Médicos de la Organización) en el que atestigüe que el atleta no se encuentra en condiciones de competir.

Todos los atletas participantes deberán presentarse en la Cámara de Llamadas llevando el Carnet de la RFEA, el DNI u otro documento oficial con foto, para poder ser comprobado por los jueces, no autorizándose la participación de ningún atleta que no haya realizado este trámite. En ausencia de estos documentos se aceptará también como medio de identificación la consulta por internet (mediante PC, Teléfono Móvil, etc del interesado) de la licencia del atleta siempre y cuando en esta consulta aparezca la foto.

### Anexos: Planos Circuito y Zona de Meta y Equipos Clasificados

Madrid, 12 de febrero de 2019

V ° B °

SECRETARIA GENERAL

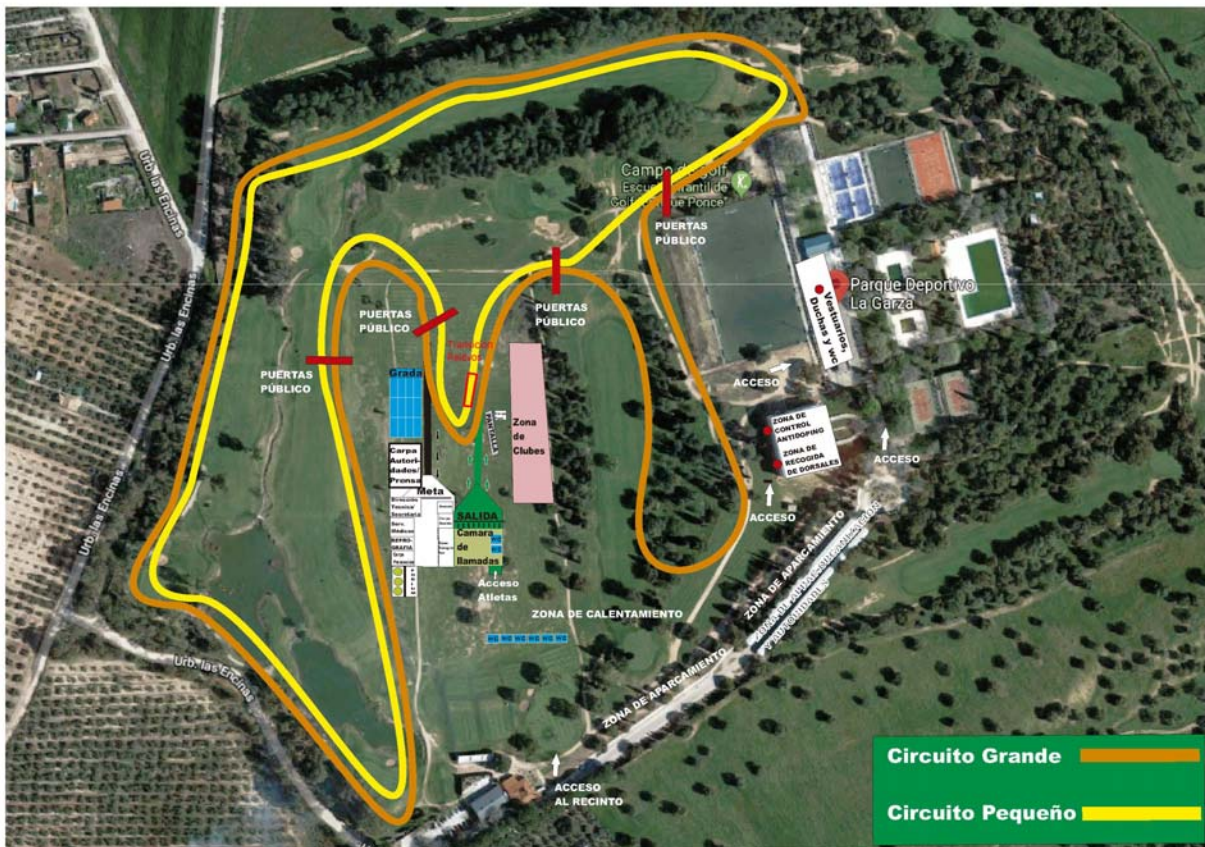
DIRECTOR DE COMPETICION

Fdo. Carlota Castrejana  
(en el original)

Fdo. Anacleto Jiménez  
(en el original)



# Mapa circuito Campeonato de España de Campo a Través por Clubes 2019



## Ubicación de Servicios en las zonas de Salida y Meta

